

レーザー光源搭載の先進の内視鏡システム

—がんなど病変部の視認性を向上し、診断精度の向上をサポート—



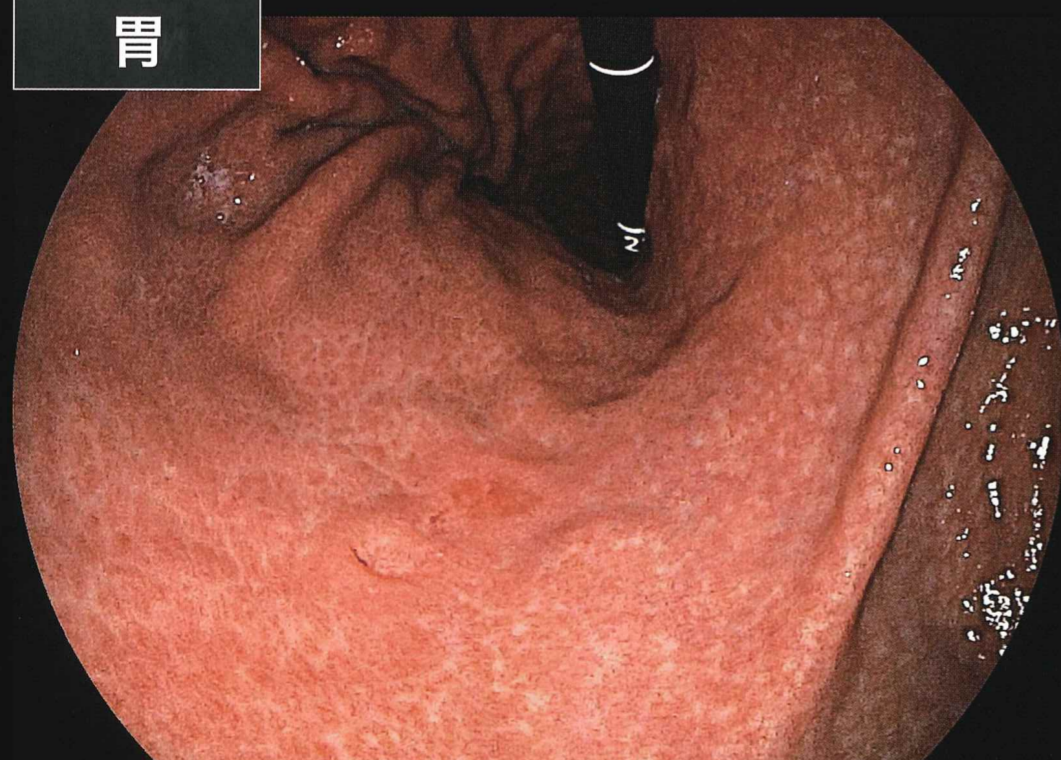
富士フイルム社製

白色光用観察レーザー

狭帯域光観察用レーザー

白色光用レーザーで自然な色の画像をモニター上に再現することができ、狭帯域光用レーザーで粘膜表層の微細血管や微小な病変を観察するのに適しています。

胃



白色光観察

食道



BLI(狭帯域光)観察

大腸



BLI-bright観察

LCI (Linked Color Imaging)
特殊光色彩強調機能

正常な粘膜と炎症のある粘膜のわずかな色の違いを見分けやすくするため、赤味を帯びている色はより赤く、白っぽい色はより白くなるように、色の拡張と縮小を同時に行います。

白色光
画像



色変換

LCI
画像

